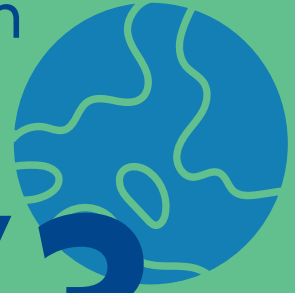


Hacia un futuro más sostenible



De un vistazo

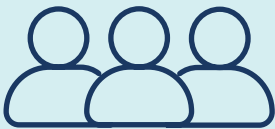
Allianz Partners está presente en



73

países

+720



empleados en España

20



nacionalidades



69%

de la plantilla son mujeres



El **56%** de los cargos de **responsabilidad** están ocupados por **mujeres**



75% de éxito en las **reparaciones** en dispositivos y electrodomésticos (línea de negocio MDDR)

El **30%**

de las asistencias a **vehículos ligeros** fueron reparaciones in situ



El **45%**

de las asistencias a **vehículos pesados** fueron reparaciones in situ

Contenido

En Allianz Partners España, nos enorgullece ser líderes en el sector de Seguros y Asistencia, ofreciendo soluciones innovadoras y sostenibles que se alinean con las necesidades de nuestros clientes y con el compromiso de cuidar de nuestro entorno. Es por esta razón por la que presentamos una nueva Memoria de Sostenibilidad que recoge las acciones concretas, avances y logros que hemos alcanzado en los últimos dos años (2022 y 2023), reflejando nuestra continua dedicación a integrar la sostenibilidad en cada aspecto de nuestro negocio. A lo largo de este documento encontraréis distintos puntos clave que representan nuestro compromiso con la sostenibilidad.

PÁGINAS 4-5

Manifiesto Allianz Partners España

PÁGINAS 6-7

Compromiso de todas las entidades del Grupo Allianz

PÁGINAS 8-13

Nuestro equipo

PÁGINAS 14-15

Compromiso de nuestros Proveedores

PÁGINAS 16-17

Cuidado del medioambiente

PÁGINAS 18-21

Solidaridad

PÁGINAS 22-25

Igualdad, inclusión y diversidad

PÁGINAS 26-27

Ecosistemas responsables

PÁGINAS 28-31

Algunas de nuestras soluciones sostenibles

PÁGINAS 32-33

Objetivos de Desarrollo Sostenible

PÁGINAS 34-35

Compromiso de nuestros Partners

PÁGINA 36

Certificaciones, sellos y alianzas estratégicas

Manifiesto Allianz Partners España

Presentamos un nuevo informe de sostenibilidad, muestra tangible del compromiso de Allianz Partners con un futuro más verde, más social y más equitativo. La sostenibilidad es un objetivo claro de nuestra compañía, y hemos estado trabajando sin descanso para estar a la altura de las expectativas de nuestros clientes y del planeta. Según el último estudio de nuestro Customer Lab, un 51% de los consumidores está haciendo esfuerzos por minimizar el impacto ambiental de su estilo de vida, y un 32% está dispuesto a invertir más para adoptar hábitos más sostenibles. Este cambio en las prioridades de nuestros clientes nos ofrece una oportunidad única para innovar y crear soluciones que no solo satisfagan sus necesidades, sino que también contribuyan de manera positiva a nuestro entorno.

En Allianz Partners, estamos profundamente orgullosos de liderar el camino hacia la sostenibilidad en todos nuestros servicios y seguros. La tecnología es clave para poder seguir avanzado, en Asistencia en Carretera, hemos implementado soluciones como la geolocalización de estaciones de carga para vehículos eléctricos, servicios de recarga de batería in situ y puesto a disposición de nuestros clientes vehículos de sustitución eléctricos. Además, promovemos la reparación in situ, lo que nos permite reducir la distancia recorrida y disminuir las emisiones de dióxido de carbono en un 60% como muestra de nuestro compromiso con el medioambiente. También hemos extendido nuestras iniciativas sostenibles al Hogar. Ofrecemos servicios de instalación, mantenimiento y reparación de placas solares y puntos

de recarga para vehículos eléctricos, así como de diagnósticos de eficiencia energética para viviendas. En el ámbito de los dispositivos electrónicos, priorizamos la reparación sobre la sustitución y reciclamos las piezas no utilizables. Nuestro objetivo es ofrecer soluciones integrales que permitan a nuestros clientes vivir de manera más sostenible en todos los aspectos de su vida.

En el área de Viajes, nuestros seguros incorporan el servicio de teleconsulta médica, disponible 24/7, que garantiza que los viajeros puedan recibir atención médica inmediata y adecuada, sin importar dónde se encuentren. Este servicio no solo reduce la necesidad de desplazamientos innecesarios, sino que también asegura que nuestros clientes reciban la ayuda que necesitan en el momento preciso. Entendemos la sostenibilidad como un compromiso social, y nos enorgullece poder ayudar a las personas cuando más lo necesitan. Sabemos que muchos de nuestros clientes invierten una parte importante de sus ahorros en viajar, y no siempre hay un gran conocimiento de los riesgos asociados. Contar con un seguro, puede evitar muchos de estos problemas y proporcionar tranquilidad. Nos encargamos de gestionar cancelaciones, pérdidas de equipaje, hospitalizaciones de urgencia y, si es necesario, repatriaciones. Queremos que sepáis que estamos aquí para acompañaros y apoyaros en cada paso del camino.

Nuestro objetivo es continuar aplicando nuestra estrategia de sostenibilidad para que el impacto de nuestra actividad sea lo más respetuoso posible con el entorno y con las personas. Hemos fortalecido nuestras alianzas con organizaciones como Empresas por la Movilidad Sostenible (EMS) y la Organización Mundial del Turismo (ONU Turismo) para promover una movilidad y un turismo más sostenibles.

En Allianz Partners, nuestros colaboradores son la esencia de nuestra organización. Es nuestro Equipo el que con su

esfuerzo y experiencia hacen de Allianz Partners una gran organización para la que trabajar, respetuosa, diversa, honesta e igualitaria.

Desde la dirección, respondemos a las necesidades de nuestro equipo a través de programas integrales de bienestar como el Programa Be y el Plan Impulsa, además de con medidas que garanticen la conciliación y el equilibrio entre la vida personal y profesional de nuestros empleados: desarrollamos planes de retribución flexible, modelo híbrido de trabajo, ponemos a disposición de los colaboradores servicios adicionales para facilitarles las gestiones personales... Así lo certifican además varias organizaciones quienes nos sitúan como compañía referente en conciliación. Anualmente, medimos con rigor la satisfacción de nuestros colaboradores para asegurar que cada iniciativa que ponemos en marcha cumple con sus expectativas y necesidades.



Este compromiso con el bienestar no solo refleja nuestro deber, sino también nuestra dedicación a crear un entorno de trabajo en el que todos se sientan valorados y apoyados. También creemos firmemente en el desarrollo académico y profesional de nuestro equipo. Ofrecemos acceso a plataformas de formación, con contenidos enfocados en el desarrollo y liderazgo personal y profesional, además de ayudas económicas adicionales. Nos enorgullece en especial que casi el 70% de nuestra plantilla en España esté compuesta por mujeres, quienes ocupan el 56% de los cargos de responsabilidad en la compañía. Esta diversidad y equilibrio son fundamentales para nuestro éxito y reflejan nuestro compromiso con la igualdad de oportunidades. Todos juntos, podemos hacer de Allianz Partners un ejemplo de sostenibilidad y responsabilidad social.

Borja Díaz
 Managing Director Iberia de Allianz Partners
 y Consejero Delegado en España

Compromiso de todas las entidades del Grupo Allianz

El éxito y la solidez de Allianz Partners es en parte debido a su pertenencia al Grupo Allianz, con una trayectoria de más de 130 años de historia en los que ha conseguido consolidarse en la sociedad como una organización resiliente y responsable.

Presente en 70 países en todo el mundo, con un equipo formado por 150.000 colaboradores, Allianz se encarga de acompañar a más de 100 millones de personas en todo el mundo. El Grupo Allianz trabaja día a día para garantizar el progreso, la protección y la seguridad de las familias, así como la defensa de los derechos fundamentales. Todo ello, para avanzar hacia una sociedad mejor que tenga en cuenta el bienestar de las personas y del entorno.



**Cuidado de las personas,
esencial en un negocio responsable**

La seguridad y el bienestar de nuestros empleados es fundamental para Allianz Partners. Por ello nos aseguramos de minimizar los riesgos, preservando los derechos de nuestros colaboradores, como son la igualdad de trato, la seguridad y salud en el trabajo o la representación de los trabajadores. Como compañía líder en Seguros y Asistencia, nuestro compromiso con la protección de los derechos humanos es un aspecto esencial de nuestra estrategia de sostenibilidad.

Plan de reducción de emisiones

Como institución financiera tenemos un impacto en el cambio climático a través de las emisiones que generamos directamente, desde la calefacción de nuestras oficinas hasta los viajes aéreos, e indirectamente, a través de las empresas que aseguramos y en las que invertimos. El Grupo Allianz lleva actuando para combatir el cambio climático desde 2005 a través de una estrategia que se actualiza periódicamente. Nuestros objetivos y compromisos para 2030 incluyen:

- Incrementar la inversión en soluciones climáticas en al menos 20 mil millones de euros.
- Mostrar avances en la cartera de seguros generales: reducir las emisiones de CO2 en un 30% en la línea de negocio de Movilidad y un 45% en lo que respecta a los gases de efecto invernadero en los seguros comerciales.
- Incrementar nuestra ambición en carteras de inversión propias: después de haber superado nuestro objetivo de emisiones de gases de efecto invernadero para 2025, ahora pretendemos reducir las emisiones en un 50% para nuestra cartera corporativa.
- Fomentar la transición: reforzar nuestro objetivo de impulsar la descarbonización con nuestros clientes y socios.



Nuestro equipo



Protección y cuidado de nuestros empleados

Los colaboradores de Allianz Partners son la esencia de nuestra organización. Respondemos a las necesidades de nuestro Equipo a través de programas integrales de bienestar (Programa Be, Plan Impulsa...), y nos encargamos de medir anualmente, de forma interna y con mucha exigencia, la satisfacción de los colaboradores sobre cada una de las iniciativas puestas en marcha.

Formación y Desarrollo del Talento

Invertir en el desarrollo personal y profesional de nuestros colaboradores es esencial para su desarrollo, ayudándoles a seguir creciendo y adaptándose a un mundo en constante cambio. Por ello impulsamos una cultura de aprendizaje continuo y desarrollo autónomo, a través de distintos planes de formación:

- Acceso a plataformas de formación como LinkedIn con contenidos enfocados al desarrollo y liderazgo personal y profesional.

- Acceso a plataformas de formación propias con contenido virtual y presencial.
- Acceso a programa de estudios sobre seguros y reaseguros.
- Acceso a plataformas online de aprendizaje de idiomas como francés, inglés, español, alemán, chino, portugués o italiano.
- Ayudas adicionales para la formación de empleados.
- Plan de Desarrollo Personal (PDP) que permite alinear los objetivos de aprendizaje de nuestros colaboradores con sus metas y ambiciones personales.

Nuestros colaboradores juegan un papel fundamental en nuestra estrategia de sostenibilidad y nos ayudan a reducir nuestra huella medioambiental, proteger la comunidad local, reforzar la salud y el bienestar de las personas y defender los valores de igualdad, diversidad e inclusión.

Por eso apostamos por la transmisión de mensajes clave que ayuden a potenciar el compromiso sostenible de la organización, a través de campañas internas y externas, utilizando todos los medios de difusión disponibles.

También buscamos la activación de nuestros empleados mediante acuerdos y colaboraciones con entidades significativas dentro de las causas sociales y medioambientales que impulsamos. Todas estas organizaciones, especializadas y con recursos suficientes para trabajar en los distintos compromisos adquiridos, son una fuente de conocimiento y experiencia para nosotros, colaborando conjuntamente en sesiones de sensibilización, de formación y talleres.



AES

Los resultados de la encuesta AES (Allianz Engagement Survey) son fundamentales para entender las impresiones y las necesidades de nuestros colaboradores. Esta iniciativa surge con la intención de reforzar el espíritu corporativo y la defensa de los valores de la compañía.

- Disfrutamos del **AES Break Sostenible**, una jornada al aire libre centrada en el cuidado del medioambiente y en la importancia del reciclaje.
- Nos tomamos un **café 'Meet me in the middle'** con nuestros managers para compartir nuestras inquietudes.
- Impulsamos **formaciones y programas** sobre gestión del estrés, resiliencia y cuidado de la voz.
- Reconocemos el desempeño de nuestros empleados gracias al **Global Recognition Program**.
- Lanzamos la plataforma **AzP Gym** para promover el ejercicio físico.
- Ampliamos el servicio de **fisioterapia** en nuestro lugar de trabajo para facilitar la conciliación de todos los empleados.
- Contamos con un **nutricionista** en la oficina con el objetivo de impulsar un estilo de vida saludable entre nuestros colaboradores.
- Además contamos con el Equipo **'Tribu Empresa'** formado por colaboradores que se encargan de canalizar las sugerencias e inquietudes de los empleados, y trabajan en proyectos que tienen como fin mejorar y conseguir un entorno laboral saludable y enriquecedor.

Salud mental

El bienestar emocional es una de nuestras prioridades. A lo largo del año desarrollamos actividades e iniciativas centradas en la salud mental, a través de talleres específicos y apoyo psicológico para todos los colaboradores y familiares.



Plan de Retribución Flexible

Allianz Partners ofrece un plan de retribución flexible que permite a los empleados destinar parte de su salario bruto al consumo de una serie de productos o servicios del día a día, como son el transporte, la comida, el servicio de guardería, la formación y el seguro privado de salud. Gracias a esta propuesta, el empleado puede reducir el IRPF a pagar por estos servicios, haciendo que este ahorro se transforme en un salario neto anual mayor.



Flex@work

Como medida de conciliación y flexibilidad, el sistema de trabajo híbrido **Flex@work** se extiende al 100% de los colaboradores desde 2022, con medidas como el teletrabajo en Navidad, teletrabajo desde primera o segunda residencia durante cinco semanas al año y el trabajo a distancia para mujeres embarazadas.

Plan Trabajo Vida

Nos preocupamos por ofrecer servicios con los que cuidar de las necesidades personales y familiares de los colaboradores, mejorando su calidad de vida: descuentos, asesoría y asistencia individualizada y exclusiva, consejos para optimizar las tareas diarias y ayuda con la selección de servicios necesarios para la conciliación familiar, entre otros. El objetivo de este plan es facilitar la vida de nuestros colaboradores, regalándoles tiempo para que puedan ocuparse de lo realmente importante.

Salud y bienestar

Programa BE

Nace en 2021 con el objetivo de unir e impulsar todas las iniciativas desarrolladas por Allianz Partners para velar y asegurar el bienestar de cada uno de los colaboradores. El objetivo del programa es ofrecer herramientas para el cuidado de la salud física y mental, y generar hábitos saludables para fomentar la comunicación y el conocimiento interno de la organización.

Por ello el departamento de Recursos Humanos organiza talleres y semanas especiales dedicadas a la salud y a la prevención, donde se tratan cuestiones tan importantes como el cuidado de la piel, del sistema cardiovascular, la salud ocular o el glaucoma. De esta manera, los empleados tienen acceso a consejos y recomendaciones que garantizan su bienestar.

Concursos internos

Entre muchas de las acciones que proponemos a nuestros colaboradores, cada año se lanza un concurso de fotografía relacionado con el bienestar de los empleados. El pasado año la temática fue 'Tu momento de bienestar'. Este tipo de campañas nos ayudan a poner en común momentos de bienestar y felicidad con los que enriquecer nuestro día a día y construir vínculos entre los colaboradores.

El Rincón del Bienestar

Blog interno dedicado a publicaciones sobre el cuidado del cuerpo y la mente.

Acuerdo con Baby Friendly Companies

Con el reconocimiento del sello 'Baby Friendly', Allianz Partners mantiene todas las medidas y acciones relacionadas con la igualdad de oportunidades, poniendo el foco en la conciliación entre la vida laboral y familiar para los padres y madres de la compañía.



Certificado EDGE

En 2022 obtuvimos la Certificación EDGE (Economic Dividends for Gender Equality) como empresa proactiva por nuestro trabajo en favor de equidad de género. Esta certificación evalúa el grado de implicación de las organizaciones en términos de igualdad de género, pago equitativo, efectividad de las políticas, y prácticas de Igualdad y Cultura inclusiva. Actualmente, las mujeres de Allianz Partners España forman el 69% de la plantilla y ocupan el 56% de los cargos de responsabilidad de la compañía.



Talleres de diversidad, conciliación y sostenibilidad:

11
talleres

150
asistentes

21%
de la plantilla

4,4/5
valoración global



Talleres de Salud y Bienestar:

49
talleres

1.032
asistentes

4,5/5
valoración global

Somos una empresa EFR

El equilibrio entre la vida personal y profesional es la clave del éxito para reforzar nuestra actividad y nuestro negocio. El compromiso de Allianz Partners en materia de conciliación se traduce en el reconocimiento de distintas organizaciones especializadas en esta materia.

Allianz Partners forma parte de la red de empresas con certificación EFR (Empresa Familiarmente Responsable), emitida por la Fundación MásFamilia.

Este certificado nos reconoce como una compañía que promueve y lidera prácticas en conciliación laboral, familiar y personal, flexibilidad, innovación y, en consecuencia, mejoras en la calidad de vida de los empleados y sus familias. Además, nos posiciona como una empresa referente y comprometida con sus empleados y como buen empleador, por el sistema de mejora continua que exige tener esta certificación.

El compromiso EFR conlleva una comunicación continua con toda la organización y colaboradores para dar a conocer y fomentar los valores y objetivos de Allianz Partners en este campo.

En el año 2011, Allianz Partners obtuvo por primera vez la certificación con el nivel C como Empresa Familiarmente Responsable. Partíamos de 54 medidas puestas en marcha relacionadas con la conciliación familiar, la salud, las ayudas económicas y la retribución flexible a empleados. En marzo de 2021, conseguimos el nivel B, que nos reconoce como empresa Proactiva, y en febrero de 2024 nos reconocen el nivel B+, un paso importante que nos acerca cada vez más a la excelencia y pone en valor las más de 100 medidas implantadas, con un enfoque integral y que da respuesta a cada uno de los aspectos fundamentales para el bienestar de sus colaboradores como son: calidad en el empleo, flexibilidad temporal y espacial, apoyo a la familia, desarrollo profesional y personal e igualdad de oportunidades.

Esta certificación exige un proceso de mejora continua en nuestras políticas de conciliación y bienestar, establecimiento de objetivos, que año tras año son evaluados y medidos de cara a comprobar ese avance y compromiso. El proceso de renovación y mantenimiento de la certificación implica la realización de varias auditorías anuales, tanto externas como internas, además de la evaluación, actualización y medición de las medidas implantadas durante los últimos años. Una parte importante de este proceso es conocer la voz del empleado a través de encuestas y entrevistas, con el fin de recoger la visión, experiencia y opinión de los colaboradores de Allianz Partners sobre las acciones desarrolladas por la compañía.



Compromiso de la dirección

El compromiso es seguir en el proceso de mejora continua, apoyando las prácticas ya existentes y apostando por nuevas medidas que impacten de forma positiva en la calidad del empleo, en el apoyo a la familia, la flexibilidad, la formación para el liderazgo y en cuestiones de identidad de género y orientación sexual. Este trabajo nos ha llevado a incrementar la oferta de medidas que atañen directamente a la conciliación y promueven el equilibrio en la vida de nuestros colaboradores.

Para garantizar que nuestro compromiso llegue a los colaboradores, trabajamos en la comunicación interna y externa y seguimos informando de todas las decisiones que se adoptan a nivel estratégico e impactan en esta dimensión. De la misma manera, fomentamos una comunicación bidireccional y de escucha activa al colaborador.



Más Talento Senior

La diversidad generacional es un eje esencial para impulsar los distintos proyectos de carrera y objetivos personales y profesionales de todos los trabajadores de la organización. Por ello, al recibir el distintivo 'MasTalentoSénior', ponemos en valor una cultura respetuosa, proactiva e inclusiva con este colectivo. Además, con el objetivo de favorecer la integración entre las distintas generaciones, hemos desarrollado el programa 'Mentoring invertido', en el que los empleados de más edad ayudan y enseñan a los más jóvenes y viceversa: los recién llegados también aportan sus conocimientos y habilidades a los colaboradores más experimentados.

Compromiso de nuestros Proveedores

Nuestro objetivo es garantizar una gestión sostenible de los siniestros gracias al compromiso de nuestros clientes, partners y proveedores. Para ello es necesario desarrollar procesos que sean respetuosos con las personas y con el medioambiente, que sigan los criterios ESG:



Reducir las emisiones de gases de efecto invernadero



Uso de fuentes de energía renovable



Proporcionar productos y servicios sostenibles



Movilidad alternativa



Reducir el consumo de agua



Reducir los desechos



Adaptación al cambio climático



Compañerismo y solidaridad



Diversidad e inclusión



Salud mental y bienestar

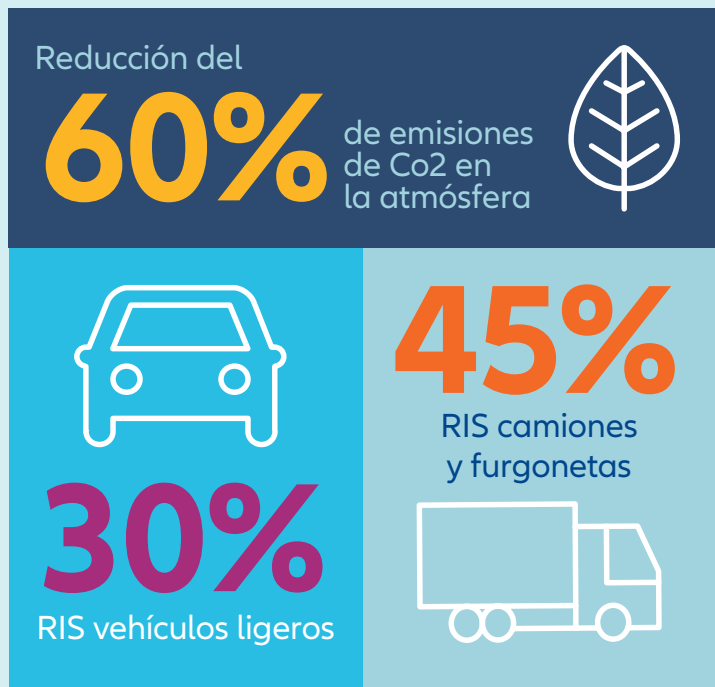


Responsabilidad ESG



Reparación in situ

El compromiso de nuestros proveedores de Asistencia en Carretera ha impulsado el número de reparaciones in situ. En 2023, se realizó este servicio en el 30% de las asistencias a vehículos ligeros y en el 45% de vehículos pesados. Esta solución permite a los proveedores resolver la incidencia en el lugar del siniestro sin necesidad de remolcar el vehículo al taller, lo que reduce la distancia recorrida en 20 kilómetros de media y, por tanto, la emisión de dióxido de carbono en la atmósfera en un 60%.



Cuidado del medioambiente



Bosque Allianz Partners

Gracias a la colaboración con Tree-Nation, hemos creado el Bosque Allianz Partners con miles de árboles plantados en las zonas más dañadas del mundo como Tanzania, Nepal, Madagascar, Kenia y Senegal. Con este proyecto, celebramos nuestro compromiso con la protección de nuestro entorno, ayudando a reforestar nuestro planeta y combatiendo los efectos del cambio climático. Además, a través de los proyectos en los que participamos con nuestro Bosque Allianz Partners, nos vinculamos a proyectos locales en distintas comunidades que permiten a cientos de personas tener un empleo digno y combatir la pobreza.



Reto activo

De la mano de Tree-Nation y junto a Active Giving organizamos el Reto Activo, una iniciativa diseñada para impulsar la vida saludable y generar un impacto positivo en el planeta. Con este reto transformamos los kilómetros recorridos por nuestros empleados en sus actividades deportivas, en árboles que plantamos en el Bosque Allianz Partners.



Jornada de limpieza con Ecomar

Nuestros compañeros son nuestros aliados cuando hablamos de cuidar del medioambiente. En nuestro #CleanUpDay participamos en una jornada de limpieza en el embalse de Pedrezuela con la Fundación Ecomar, una entidad sin ánimo de lucro que trabaja por la conservación marina, con el objetivo de sumar y concienciar sobre la importancia del cuidado del medioambiente.



Una parte fundamental de la sostenibilidad y del respeto al medioambiente es la concienciación y difusión de buenas prácticas que todos podemos aplicar y desarrollar también en nuestro ámbito privado. En Allianz Partners contamos con profesionales que nos ayudan a fomentar una cultura medioambiental basada en la sensibilización y el conocimiento.



Talkual

En Allianz Partners estamos comprometidos con la lucha contra el desperdicio alimentario. Durante el mes del medioambiente, fomentamos el aprovechamiento de los alimentos a través de la campaña 'Imperfectas por fuera y brutales por dentro', dándole una segunda oportunidad a frutas y verduras que no cumplen con los requisitos estéticos de las grandes superficies.



Suministro eléctrico solidario con Juan Energy

Como empresa, nuestro objetivo es fomentar y permitir medios de vida sostenibles y responsables para las generaciones futuras. Por ello, nuestro suministrador de energía en las instalaciones de Allianz Partners en las oficinas de Ramírez de Arellano, viene de la mano de Juan Energy, una comercializadora sin ánimo de lucro.



Solidaridad

En Allianz Partners queremos que nuestra aportación a la sociedad y al entorno resida en la implicación de nuestro Equipo. También nos esforzamos por difundir y reforzar los mensajes que lideran las organizaciones sin ánimo de lucro con las que trabajamos.



Aldeas Infantiles SOS España

Colaboramos con Aldeas Infantiles SOS, la organización de atención directa a la infancia más grande de España. A través de iniciativas como la 'Operación Vuelta al Cole' o la visita a su centro de día, conocemos más sobre su importante labor y brindamos apoyo a los niños y jóvenes que se encuentran en situación de vulnerabilidad



La Gran Recogida del Banco de Alimentos

En Allianz Partners participamos en 'La Gran Recogida', campaña solidaria organizada por el Banco de Alimentos de Madrid. Gracias a estas donaciones, miles de familias en situación de vulnerabilidad pueden disponer de una comida diaria, algo muy complicado de obtener en su día a día.



Mercadillo Solidario con la Fundación Juan XXIII

En Allianz Partners también nos comprometemos con la discapacidad. Con el Mercadillo Solidario, colaboramos con la Fundación Juan XXIII y su equipo Juan Senior, que trabaja para la inclusión sociolaboral de las personas en situación de vulnerabilidad psicosocial.



Colaboración con el Comité de Emergencia

Tenemos un fuerte compromiso con el Comité de Emergencia, organización encargada de coordinar a las ONGs Aldeas Infantiles SOS, Educo, Médicos del Mundo, Oxfam Intermón, Plan International y World Vision ante crisis humanitarias. Con esta colaboración, hemos ofrecido una amplia cobertura y divulgación a los llamamientos de recaudación de fondos para las víctimas de la invasión de Ucrania y de los terremotos de Turquía, Siria y Marruecos.



Donación de libros con Fundación Melior

Creemos en la igualdad de oportunidades, tanto en adultos como en niños. Por ello, junto con la Fundación Melior, impulsamos la campaña 'No sin mis libros de texto' en la que los colaboradores de Allianz Partners entregan libros y material escolar con motivo de la vuelta al cole, para donarlos a familias con dificultades económicas o pertenecientes a colectivos desfavorecidos.



Colaboración con Alfonso X el Sabio

Apoyamos la formación de los futuros profesionales colaborando con la Universidad Alfonso X el Sabio. Con este acuerdo de colaboración, nuestro objetivo es fortalecer la interrelación entre el mundo formativo y profesional para los alumnos universitarios.

Entrega a El Sueño de Vicky de un cheque con el resultado de las compras solidarias de nuestros colaboradores. De izquierda a derecha: Nuria Sobrino, Directora Legal de Allianz Partners; Borja Díaz, Consejero Delegado de Allianz Partners España; Alexandra Sannwald, Directora General de El Sueño de Vicky; Carmen Álvarez, Project Manager y Lucía Herrera, Strategic Controller de Allianz Partners.



Recaudación de fondos para apoyar a la Asociación Española Contra el Cáncer. De izquierda a derecha: Marta Artieda, Directora de RRHH de Allianz Partners España y Laura Soler, Key Account Manager de la Asociación Española contra el Cáncer.

Compromiso con la lucha contra el cáncer

Juntos contra el Cáncer


En Allianz Partners estamos muy concienciados con la importancia de la prevención y la investigación del cáncer. Por ello, como cada año, celebramos acciones y eventos internos que fomentan la concienciación de la enfermedad en colaboración con la Asociación Española Contra el Cáncer (AECC). El objetivo es aportar nuestro granito de arena para que haya mayor dedicación a la investigación de esta enfermedad y aporte económico para pacientes y familiares.

Compras solidarias en El Sueño de Vicky

El Sueño de Vicky es una organización sin ánimo de lucro que lucha contra el cáncer infantil con el objetivo de impulsar la investigación y salvar vidas. En Allianz Partners hemos colaborado creando dinámicas con nuestros colaboradores para la compra solidaria de productos de la tienda online de la organización.

I Torneo

Solidario de Pádel

Allianz 

Allianz
Partners

**I y II Edición del Torneo
Solidario de Pádel**

Con nuestro Torneo Solidario de Pádel colaboramos con organizaciones sin ánimo de lucro como Aldeas Infantiles SOS o World Vision. Gracias a estos encuentros y a través de distintas donaciones apoyamos causas como la lucha contra el hambre o la prevención de la exclusión social de los más pequeños a través de la atención educativa integral.

Igualdad inclusión y diversidad

En Allianz Partners creemos en la igualdad de oportunidades entre personas, independientemente de su sexo, cultura, religión o preferencias personales. Junto a nuestro embajador de marca y ciclista paralímpico Sergio Garrote, también ponemos en valor la importancia de la diversidad en el deporte y buscamos visibilizar el valor de la inclusión de profesionales con discapacidad.

Plan de igualdad

Desde octubre de 2022, el Plan de Igualdad ayuda a garantizar la igualdad de trato y de oportunidades en la compañía, con nuevas medidas relativas a la selección y contratación, formación, promoción profesional, política retributiva, clasificación profesional, condiciones de trabajo, corresponsabilidad y medidas para colectivos vulnerables. Además, Allianz Partners cuenta con un protocolo de prevención de acoso revisado y mejorado, más ágil y de fácil acceso, que vela por la consecución de un ambiente adecuado en el trabajo y libre de acoso a través de un canal de comunicación totalmente confidencial.

Durante los últimos años, hemos recibido certificaciones que destacan

nuestro compromiso con la igualdad.

Allianz Partners ha sido reconocida como una de las 50 empresas más igualitarias de España según el Ranking de Empresas de la Fundación Woman Forward. También hemos pasado a formar parte del Top 100 de mejores empresas para trabajar, según Forbes, convirtiéndonos en una de las empresas mejor valoradas para trabajar en España.

Las empresas siguen experimentando cambios para adaptarse a las necesidades de las generaciones más jóvenes. En Allianz Partners contamos con un programa de mentores en el que los seniors se convierten en tutores de jóvenes talentos, pero también lo hacemos al revés: a través del 'Mentoring invertido', los talentos aportan a los seniors todo el conocimiento en digitalización y herramientas innovadoras.



La Generación Z se caracteriza por su implicación en el trabajo, su mentalidad sostenible y la importancia que dan a los valores de las empresas y las personas. Es una generación con la que me gusta trabajar, tenemos muchas cosas que aprender de ellos.

Marta Artieda
Directora de RRHH de Allianz Partners España



20
nacionalidades

69%

de mujeres en plantilla



56%

de mujeres en cargos de responsabilidad



Sergio Garrote

En Allianz Partners creemos en la diversidad en todos los ámbitos de la vida, incluido el deporte. Por ello, apoyamos a figuras como Sergio Garrote, Campeón del Mundo en Ciclismo Adaptado y oro olímpico en Tokio 2020 y París 2024. Sergio, nuestro embajador de marca, suma ya más de 90 medallas nacionales e internacionales con las que demuestra el valor de la inclusión de profesionales con discapacidad.

Fundación Woman Forward

En 2023 Allianz Partners entra a formar parte de las 50 empresas más igualitarias en España según el Ranking de Empresas por la Igualdad de la Fundación Woman Forward. Al recibir este reconocimiento, se pone de manifiesto el trabajo constante en la promoción de la igualdad de género y la inclusión dentro de la compañía.



Programa de desarrollo Power Up

Power Up es un programa interno desarrollado por el Grupo Allianz Partners que busca potenciar las competencias y capacidades profesionales y de liderazgo de las colaboradoras de la entidad. Con este programa de atracción del talento femenino, las mujeres de la organización trabajan sus propias competencias con el objetivo de seguir creciendo profesionalmente en sintonía con sus fortalezas.

POWER UP



Red EWI

Desde 2020 formamos parte de la red EWI (Empower Women in Insurance), una iniciativa creada en 2019 por INESE para impulsar la presencia de las mujeres en el ámbito directivo del sector. Con esta unión, Allianz Partners pone de relieve su compromiso por la promoción interna para que la mujer aumente su presencia en todos los grupos profesionales y departamentos en los que esté infrarrepresentada, contribuyendo a su desarrollo y visibilidad.



Mosaico de la diversidad

Junto a nuestros colaboradores, construimos el Mosaico de la Diversidad para resaltar lo importante y enriquecedora que es la diversidad. Creemos que la pluralidad nos enriquece como sociedad y que, al eliminar los estigmas, solo queda lo que realmente importa: las personas. Nos enorgullece contar con colaboradores que representan lo diversa y rica que es nuestra organización y que reflejan la realidad social.

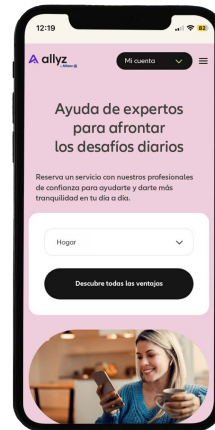
Ecosistemas responsables

La sostenibilidad también es sinónimo de digitalización. En Allianz Partners somos expertos en ofrecer tranquilidad a las personas con el objetivo de facilitar su día a día. En este sentido, la tecnología juega un papel fundamental para garantizar una experiencia digital rápida y accesible, con la que el usuario pueda realizar sus gestiones diarias en un solo clic.

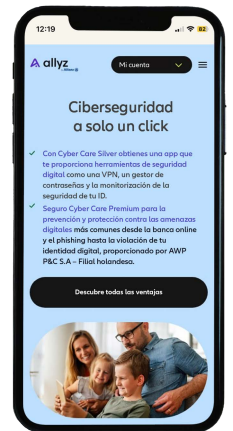
Bajo esta premisa nace el ecosistema allyz, formado por cinco aplicaciones que dan solución a nuestras cinco líneas de negocio: Viaje, Movilidad, Hogar, Salud y Ciberseguridad.



allyz Travel
Tu compañero de viaje con el que recibirás alertas en tiempo real del destino, avisos de cancelaciones o retrasos en tus vuelos, acceso a un chat médico 24/7 o la posibilidad de acceder a toda tu documentación en una sola herramienta.



allyz Home*
Tranquilidad en casa gracias a la posibilidad de acceder a una serie de servicios a la carta que cubran las necesidades del día a día familiar, desde su reserva, hasta la gestión final del servicio.



allyz Cyber Care*
La herramienta que garantiza la seguridad y protección de nuestra vida digital a través de un gestor de contraseñas, un sistema de encriptación de la identidad o una solución de protección VPN.



allyz Health*

Esta aplicación ofrece una experiencia completamente digital para encontrar una solución a posibles enfermedades y dar respuesta a los primeros síntomas de forma rápida y accesible, gracias a un servicio caracterizado por su calidad.

Electrize*

Con el objetivo de moldear la movilidad del futuro, Electrize se convierte en la herramienta indispensable del vehículo eléctrico, a través de servicios innovadores como la búsqueda de los puntos de carga más cercanos, o consejos y alertas sobre el mantenimiento del coche.

Viajes sostenibles

Nuestro compromiso con la sostenibilidad también se refleja en nuestra actividad. Defendemos una forma de viajar respetuosa con el medioambiente, que tiene como objetivo proteger el entorno y la comunidad local. Además, nuestra oferta de Seguros y Asistencia en Viaje se encarga de dar seguridad y tranquilidad a las personas en los momentos más complicados en el extranjero para promover un turismo en valores. Por ello somos miembros afiliados de la ONU Turismo.

Movilidad del futuro

El sector de la movilidad avanza a un ritmo cada vez más rápido, gracias a la innovación y a una mayor oferta de servicios que promueven una alternativa a la movilidad tradicional. Desde nuestro negocio de Asistencia, hemos pasado de ofrecer servicios a los vehículos, a ofrecerlos a las personas. Son ellas las que deben sentirse seguras y protegidas para elegir con libertad de qué forma desean moverse. Desde nuestra colaboración con Empresas por la Movilidad Sostenible (EMS), ayudamos a promover un futuro verde en carretera que reduzca las emisiones de gases de efecto invernadero.



*Producto pendiente de lanzamiento en España.

Algunas de nuestras soluciones sostenibles

Salud

Teleconsulta

Ofrecemos un servicio de teleconsulta médica para que el usuario pueda acceder a profesionales de la salud en cualquier momento y en cualquier lugar. Este servicio está incluido dentro de allyz, la plataforma de gestión de servicios añadidos al seguro de Viaje. Gracias a esta herramienta, el viajero podrá comprobar y verificar sus síntomas mediante un test virtual que utiliza la inteligencia artificial, o hablar con un médico a través de un chat. También podrá localizar el centro de salud o el hospital más cercano, tener acceso a los contactos de emergencias del país de destino o utilizar un traductor de conceptos médicos para poder comunicarse correctamente con los profesionales locales. Estos servicios están disponibles los 365 días del año, las 24 horas del día. Todo ello, gracias a un acceso rápido y sencillo a través del smartphone o el ordenador.



Hogar

Paneles solares

Con nuestras soluciones sostenibles podemos contribuir a generar un menor impacto en el medioambiente, mejorar la eficiencia energética de los hogares, ayudando así al ahorro de las personas. Hemos diseñado y puesto en marcha una solución integral de paneles solares que engloba soluciones de instalación, reparación y mantenimiento de las placas e instalaciones solares. El objetivo es que los hogares se conviertan en autosuficientes y que las familias noten el ahorro energético también en sus facturas.



Puntos de recarga de vehículos eléctricos

Para garantizar la movilidad sostenible, los hogares deben estar perfectamente equipados para responder a las demandas de las familias. Por eso nos encargamos de cubrir la instalación de los puntos de recarga de vehículos híbridos enchufables y eléctricos en los hogares, así como su mantenimiento y reparación, si fuera necesario. También ofrecemos un seguro de extensión de garantía de los puntos de recarga. Así, los clientes pueden estar seguros y cubiertos ante cualquier imprevisto en su vehículo, y también en el hogar.

Eficiencia energética

La eficiencia energética es una prioridad para nuestros clientes. Por eso nos encargamos de ofrecer una solución '360' que incluye un diagnóstico del rendimiento antes y después de la construcción de la vivienda. También ofrecemos recomendaciones sobre las reformas a realizar (aislamiento de viviendas, calefacción, refrigeración, etc.), así como orientación para obtener ayudas o subsidios tributarios a nivel nacional y/o local.

First Notice of Loss (FNOL)

Esta solución permite una identificación clara, precisa y temprana de los daños y bienes afectados, así como la comprobación de la cobertura del daño y la derivación hacia la mejor solución posible. Nuestro FNOL digital reduce las intervenciones y desplazamientos innecesarios, y mitiga y previene daños mayores. Además, priorizamos la reparación para mejorar la experiencia de cliente frente a otras posibles soluciones. Esta es una parte esencial de nuestro modelo, que contribuye a reducir la cantidad de residuos producidos y materias primas en la fabricación de nuevos productos.



Movilidad

Reparación in situ (RIS)

Esta solución cumple dos de los objetivos fundamentales para la Asistencia en Carretera como son la reducción de emisiones de dióxido de carbono y la continuidad del viaje de los ocupantes del vehículo averiado. La reparación in situ permite a nuestros proveedores ofrecer una solución en el lugar del siniestro sin necesidad de remolcar el vehículo al taller.

De esta manera, el conductor puede reanudar la marcha en cuestión de minutos. Gracias a la RIS, los kilómetros recorridos y su consiguiente impacto medioambiental se reducen a la mitad. De media, la distancia recorrida para realizar una asistencia se reduce en más de 20 km (36 km recorridos en una asistencia con remolque frente a 14 km en RIS), lo que supone un ahorro de unas 400 toneladas de dióxido de carbono en la atmósfera, es decir, un 60 % menos de emisiones generadas.

El objetivo es seguir aumentando el número de reparaciones in situ. En 2023:

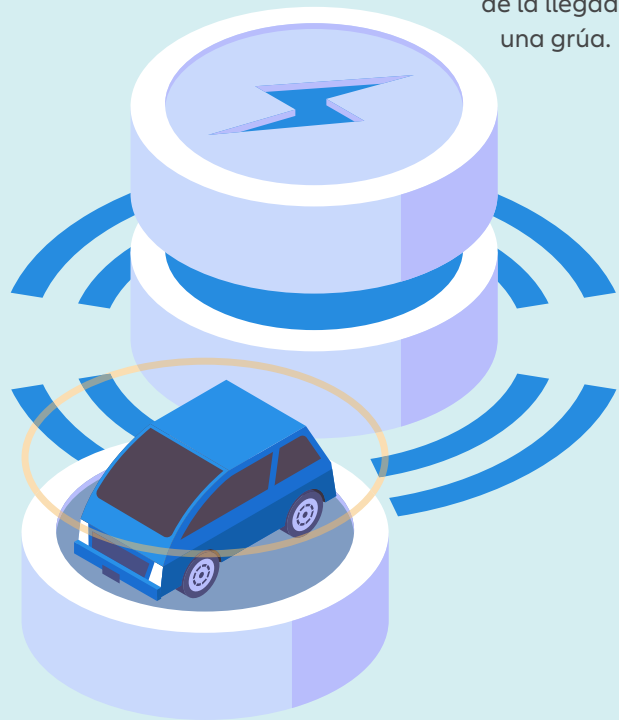
- Un 30 % de las asistencias totales a vehículos ligeros se realizaron in situ.
- En el caso de los vehículos pesados, el 45% de las reparaciones a camiones y furgonetas fueron in situ.



Phonefix

Nuestros proveedores de Asistencia y técnicos expertos ofrecen asistencia en remoto a través del teléfono permitiendo realizar un diagnóstico y solucionar la avería a distancia. Con esta solución se evitan desplazamientos innecesarios cuando el siniestro es sencillo (como identificar el tipo de aceite o resolver dudas sobre los pilotos encendidos) y el conductor puede solucionarlo gracias a las indicaciones de nuestros profesionales. El número de asistencias *phonefix* ha aumentado de un año a otro más de un 100%, lo que nos permite acortar los tiempos de espera del cliente sin que tenga que depender

de la llegada de una grúa.



Asistencia vehículos híbridos y eléctricos

Ofrecemos respuestas a este tipo de vehículos gracias a la geolocalización de la estación de carga más cercana, una red especializada y adecuadamente formada de mecánicos y un servicio de recarga de batería in situ y/o remolque a una estación de carga. Estas soluciones han resuelto más de dos mil siniestros que nos han permitido contribuir a la movilidad sostenible.

Vehículos de sustitución eléctricos

Esta oferta muestra nuestro compromiso con los valores de los clientes. Gracias a nuestros proveedores de *rent a car*, contamos con una flota de vehículos de sustitución ECO dedicada especialmente a aquellos conductores cuyo vehículo eléctrico haya quedado inmovilizado.

El objetivo es garantizar continuidad al deseo del cliente de desplazarse de forma sostenible. De esta manera, conseguimos alargar la cadena de cero emisiones, incluso en caso de siniestro.

Appliance protection & digital risk



Multiappliance

Gracias a esta solución, los dispositivos electrónicos y los electrodomésticos cuentan con una extensión de garantía que se suma a los tres que recoge la ley. Así, los dispositivos están cubiertos ante cualquier avería o rotura, comprometidos con la reparación frente al cambio de aparato. Contamos con una tasa de éxito en las reparaciones del 75% y nos comprometemos a solucionar los siniestros en menos de tres horas desde la primera llamada de nuestros clientes. Esta rapidez y efectividad nos permite alargar la vida útil del aparato y fomentar el consumo responsable.

Reciclaje de piezas

Nos preocupamos porque nuestros proveedores se comprometan con el cuidado del medioambiente con medidas como la utilización de fuentes de energía renovables, la reducción del consumo de agua, la apuesta por la movilidad sostenible y la reducción de residuos.

Además, buscamos que nuestros proveedores ofrezcan la posibilidad de dar una segunda vida a las piezas de aquellos dispositivos que resultan irreparables. A través de empresas externas, damos vida útil a esas piezas y garantizamos que se cumplan los principios de economía circular. También, cuando es posible, apostamos por la reutilización de esas piezas en dispositivos en los que sí resulten funcionales.



Objetivos de Desarrollo Sostenible

En Allianz Partners estamos comprometidos con los Objetivos de Desarrollo Sostenible (ODS) que ha fijado la Organización de Naciones Unidas, especialmente, en erradicar la pobreza, proteger el planeta y asegurar la prosperidad de todos, a través de la colaboración de los gobiernos, el sector privado y la sociedad civil. Nosotros trabajamos, principalmente, en 10 ODS:



Salud y bienestar

Nuestros colaboradores son el centro de la compañía y, por ello, nos esforzamos en implementar medidas que garanticen su bienestar físico y emocional, tanto para ellos como para sus familias.



Educación de calidad

Creemos en el impacto que la educación tiene en el desarrollo de las personas y por eso colaboramos con entidades como Fundación Melior, que garantiza el acceso a una educación completa y de calidad para los niños más desfavorecidos.



Igualdad de género

Nuestro compromiso con la igualdad y el liderazgo femenino es pleno. Prueba de ello es haber obtenido el certificado EDGE (Economic Dividends for Gender Equality), ser miembros de la Red EWI (Empower Women in Insurance), o contar con un 69% de mujeres en plantilla y un 56% en puestos de responsabilidad.



Energía asequible y no contaminante

Trabajamos con la comercializadora sin ánimo de lucro Juan Energy como suministrador de energía en las instalaciones de Allianz Partners en Madrid, promoviendo el consumo responsable y sostenible.



Trabajo decente y crecimiento económico

Nos preocupamos por desarrollar condiciones laborales justas que respeten el bienestar y la vida de las personas. Por ello hemos sido elegidos como una de 'Las 100 mejores empresas para trabajar', según Forbes.



Reducción de las desigualdades

Colaboramos muy de cerca con el deportista paralímpico Sergio Garrote, con el objetivo de apoyar y promover el respeto entre las personas, independientemente de su condición o sus circunstancias.



Ciudades y comunidades sostenibles

Ofrecemos soluciones sostenibles como la reparación in situ en la línea de Movilidad, que reduce la emisión de Co2 en la atmósfera, o la instalación de placas solares en Hogar. Estos servicios contribuyen a fomentar una comunidad respetuosa con el entorno.



Producción y consumo responsables

Hemos logrado eliminar el plástico en nuestras oficinas, cambiándolo por desechable y reciclable, y hemos activado una serie de incentivos para que nuestros partners también se comprometan a producir de manera responsable.



Paz, justicia e instituciones sólidas

A través del Comité de Emergencia, hemos podido aportar nuestro granito de arena en conflictos como la invasión de Ucrania o en catástrofes como el terremoto de Marruecos. Así, ayudamos a difundir un mensaje de paz y justicia, al mismo tiempo que colaboramos de forma activa en el envío de recursos.



Alianzas para lograr los objetivos

La consecución de estos objetivos requiere de la colaboración de las entidades públicas y privadas. Por eso nos adherimos a organizaciones como ONU Turismo, Empresas por la Movilidad Sostenible, Fundación Más Familia o Aldeas Infantiles SOS, para que nuestras acciones sean lo más efectivas posibles.





La alianza con Allianz Partners nos aporta un valor significativo al fortalecer nuestro compromiso con la movilidad sostenible y segura. Al ser una plataforma que integra múltiples organizaciones, la colaboración con un líder mundial en su sector, como es Allianz Partners, nos permite compartir conocimientos y mejores prácticas para avanzar de manera más eficiente hacia una movilidad más consciente y respetuosa con el entorno, manteniendo un enfoque claro también en la seguridad.

May López

Directora de Desarrollo de
Empresas por la Movilidad Sostenible

La alianza entre la Fundación El Sueño de Vicky y Allianz Partners supone una gran ayuda que nos genera una gran estabilidad, ya que su ayuda recurrente no sólo nos permite llegar a más personas para que conozcan la problemática del cáncer infantil y las maneras en las que puedan ayudarnos, sino también nos ayuda a poder seguir financiando las líneas de investigación que tenemos abiertas.



Alexandra Sannwald

Directora General de
Fundación El Sueño de Vicky



En el desafiante escenario en el que las organizaciones trabajamos para abordar diversas problemáticas, el papel fundamental de las alianzas como la que hemos establecido con Allianz Partners es indudable. Esta colaboración estratégica, no solo amplía nuestro impacto, sino que también fortalece el tejido de nuestra misión.

En un mundo interconectado, estas colaboraciones no son simplemente una estrategia, son una necesidad imprescindible para transformar los sueños de cambio en realidades palpables.

Gabriela Rodríguez

Responsable de Alianzas Corporativas y RSC de
Aldeas Infantiles SOS de España



Ion Vilcu

Director del departamento de Miembros Afiliados de ONU Turismo



Tenemos el placer de contar con Allianz Partners como Miembro Afiliado desde 2021, lo cual constituye en sí un hecho de bastante significancia. Allianz Partners se sumó a ONU Turismo en un momento crítico para nuestro sector, pero demostró su compromiso a largo plazo y su capacidad de aportar a iniciativas que fueron muy necesarias en ese momento como la creación del Código Internacional para la Protección de los Turistas.

ONU Turismo agradece de forma muy especial a Allianz Partners por contribuir a la tarea hercúlea de restaurar la confianza del turista en el momento más crítico de la historia reciente del turismo.

La alianza estratégica entre ONU Turismo y Allianz Partners quedó reflejada en la firma de un Memorando de Entendimiento entre ONU Turismo y Allianz Partners en 2022, desde cuando contamos con Allianz Partners como un actor clave para transmitir la voz del sector de seguros de asistencia y viajes a la agenda del turismo internacional y a los procesos de toma de decisiones institucionales a nivel global.

Compromiso de nuestros Partners

Para lograr la consecución de nuestros objetivos es fundamental trabajar de la mano de organizaciones que compartan los mismos valores y que trabajen para promover el desarrollo sostenible. A través de estas alianzas, somos capaces de actuar con mayor firmeza y generar un impacto positivo que deje huella en la sociedad.

Certificaciones, sellos y alianzas estratégicas

En Allianz Partners estamos convencidos de que la unión hace la fuerza. Por eso, nuestras alianzas con distintas asociaciones y organizaciones ponen de manifiesto la importancia de trabajar juntos para lograr un futuro que sea más respetuoso con las personas y con el entorno. Además, para nosotros es un orgullo que este esfuerzo sea reconocido con premios y sellos que avalan nuestro compromiso y nos animan a seguir trabajando para reforzar nuestros valores.

Certificaciones y reconocimientos:



EDGE



EFR



50 empresas más igualitarias de España



Entre las 100 mejores empresas para trabajar de Forbes



Top Wellbeing Company por Intrama Consultoría



Más Talento Sénior

Organizaciones y entidades con las que colaboramos:



ONU Turismo
MIEMBRO AFILIADO



Siempre
contigo

Allianz Partners España

Ramirez de Arellano 35
28043 Madrid España

www.allianz-partners.es

